



XVI CONFERÊNCIA MUNICIPAL DE SAÚDE T O L E D O - P R

TEMA DA CONFERÊNCIA:

**Garantir direitos e defender o SUS,
a família e a democracia -
“Amanhã vai ser outro dia”**



**Conselho Municipal de Saúde
Toledo-PR**



GOVERNO MUNICIPAL

TOLEDO



SECRETARIA
DA SAÚDE



XVI CONFERÊNCIA MUNICIPAL DE SAÚDE T O L E D O - P R

Participação Popular e Controle Social

- Podemos definir o Controle Social como sendo a participação da sociedade civil na elaboração, implementação e fiscalização de **Políticas Públicas** (MIRANDA; SILVA; SOUZA, 2013; BRAVO; OLIVEIRA, 2002).
- Em relação a Política Pública de Saúde, a **Lei 8.142/90** é um marco neste processo e “dispõe sobre a participação da comunidade na gestão do Sistema Único de Saúde - SUS e sobre as transferências intergovernamentais de recursos financeiros na área da saúde”.
- Através da Lei 8.142/90 os Conselhos de Saúde assumem um papel protagonista na atuação, planejamento e controle da execução de políticas públicas de saúde. Vale ressaltar também o papel da Conferência de Saúde que, junto com o Conselho, se torna instrumento legal para que a sociedade participe dos processos decisórios e deliberativos na área da saúde. Tanto o Conselho quanto a Conferência é condição essencial e obrigatória para o funcionamento do SUS no município.



XVI CONFERÊNCIA MUNICIPAL DE SAÚDE T O L E D O - P R

- As **Conferências de Saúde** tem procurado consolidar e fortalecer o Controle Social do SUS através dos Conselhos de Saúde.
- As conferências são espaços democráticos de construção da Política de Saúde. São locais onde a população se manifesta, orienta e decide os rumos da saúde no município.
- A participação da sociedade na formulação e controle da política pública de saúde é o legítimo exercício da **Democracia**.
- Além dos *Trabalhadores de Saúde do SUS*, na Conferência de Saúde, se reúnem os representantes dos *Usuários*, dos *Prestadores de Serviços de Saúde* e *Governo*, que devem ser pessoas interessadas nas questões relativas à saúde e à qualidade de vida de toda a população do município.



XVI CONFERÊNCIA MUNICIPAL DE SAÚDE T O L E D O - P R

Papel do Conselho de Saúde no Controle Social

- Através dos **Conselhos de saúde**, os cidadãos podem influenciar as decisões do governo relacionadas à saúde e, também, o planejamento e a execução da Política de Saúde.
- Além disso, os **Conselhos** têm como responsabilidade, juntamente com os gestores da saúde, contribuir para a formação de conselheiros comprometidos com a saúde, baseada nos direitos de cidadania de toda a população.



XVI CONFERÊNCIA MUNICIPAL DE SAÚDE T O L E D O - P R

Composição do Conselho de Saúde

- 50% composto de usuários do SUS (sindicatos, associações, movimentos sociais, etc);
- 25% composto por profissionais da área de saúde (sindicatos, conselhos profissionais e comunidade acadêmica);
- 25% composto por prestadores de serviços aos SUS e gestores públicos (instituições filantrópicas, conveniadas e representantes do governo).



XVI CONFERÊNCIA MUNICIPAL DE SAÚDE T O L E D O - P R

Quem pode participar da Conferência

- Representantes de órgãos públicos, entidades de classe, Conselhos Profissionais de Saúde, entidades e organizações da sociedade civil, usuários e pessoas interessadas nas questões relativas à saúde.



Qual a função dos participantes

- Delegados: participarão da plenária com direito a voz e voto.
- Suplentes, Observadores e convidados: participarão da plenária com direito a voz.



XVI CONFERÊNCIA MUNICIPAL DE SAÚDE T O L E D O - P R

Principais Objetivos da Pré-Conferência

- Discutir os problemas de saúde do município e formular propostas que serão encaminhadas para apreciação e votação na plenária da XVI Conferências Municipal de Saúde
- Eleger e homologar os delegados para à XVI Conferências Municipal de Saúde



Objetivos da Conferência

- Apreciar e votar as propostas apresentadas nas pré-conferências de saúde
- Apreciar e votar as moções apresentadas na conferência
- Eleger e homologar novos Conselheiros de Saúde gestão 2024-2028
- Eleger delegados para a Conferência Estadual de Saúde



Vagas de Delegados no Segmento de Governo e Prestadores

Total do Segmento do Governo e
Prestadores de Saúde do SUS:

54 VAGAS

- **Vagas para Governo? 27 VAGAS**
- **Vagas para Prestadores? 27 VAGAS**



XVI CONFERÊNCIA MUNICIPAL DE SAÚDE T O L E D O - P R

Como se inscrever à Delegado da Conferência?

Inscrever-se através de entidade a qual faz parte, que deverá indicá-lo através de ofício à ser disponibilizado pelo Conselho Municipal de Saúde de Toledo.



**XVI CONFERÊNCIA
MUNICIPAL DE SAÚDE
T O L E D O - P R**

Como se inscrever à Delegado da Conferência?

A entidade deve encaminhar a inscrição do indicado através de ofício à ser enviado para Conselho Municipal de Saúde de Toledo.



XVI CONFERÊNCIA MUNICIPAL DE SAÚDE T O L E D O - P R

- A XVI **Conferência de Saúde**, será realizada nos dias **25 e 26 de novembro de 2022**, conforme calendário divulgado através do Regulamento.
- TEMA: ***Garantir Direitos e Defender o SUS, a Vida e a Democracia – “Amanhã vai ser outro dia”.***



**XVI CONFERÊNCIA
MUNICIPAL DE SAÚDE
T O L E D O - P R**

O SUS é o maior sistema de



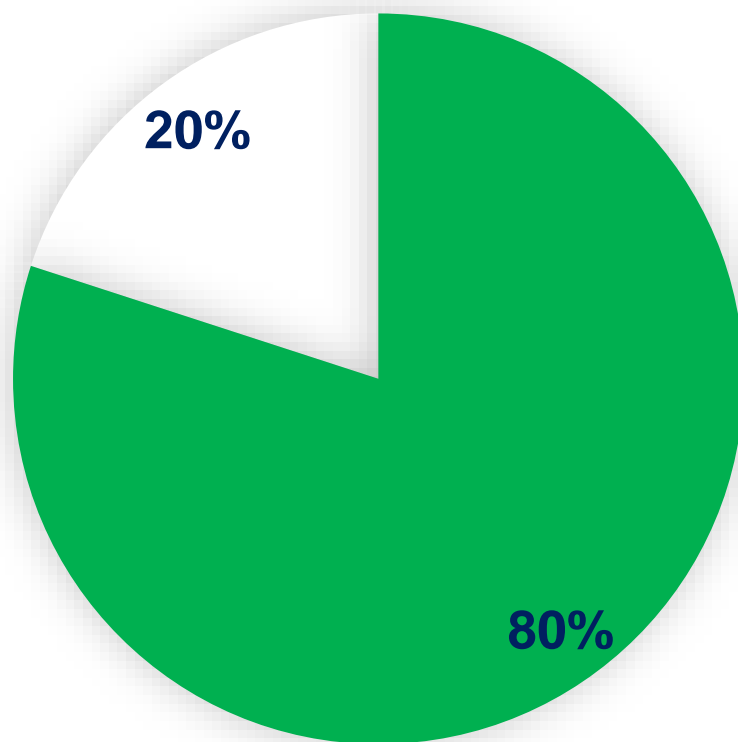
saúde pública do MUNDO!



XVI CONFERÊNCIA MUNICIPAL DE SAÚDE T O L E D O - P R

- **TEXTO NORTEADOR**

Cerca de 80% das pessoas que procuram a rede de atendimento não teriam qualquer acesso a cuidados básicos de saúde se não fosse pelo SUS.





**XVI CONFERÊNCIA
MUNICIPAL DE SAÚDE
T O L E D O - P R**

12 MOTIVOS PARA DEMONSTRAR A IMPORTÂNCIA DO SUS!





XVI CONFERÊNCIA MUNICIPAL DE SAÚDE T O L E D O - P R

1. LÍDER E REFERÊNCIA MUNDIAL EM VACINAÇÃO





XVI CONFERÊNCIA MUNICIPAL DE SAÚDE T O L E D O - P R

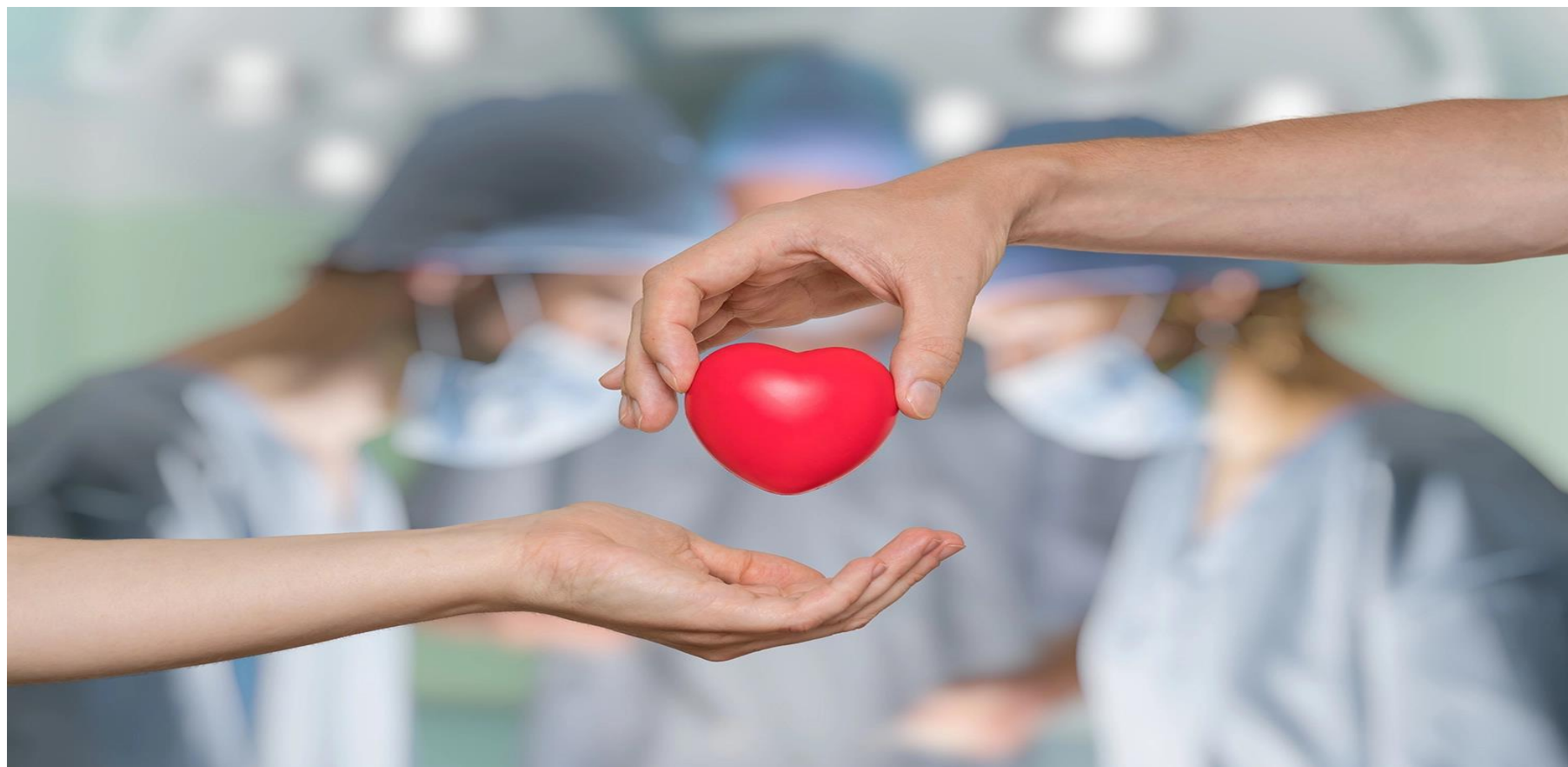
2. SAMU





XVI CONFERÊNCIA MUNICIPAL DE SAÚDE T O L E D O - P R

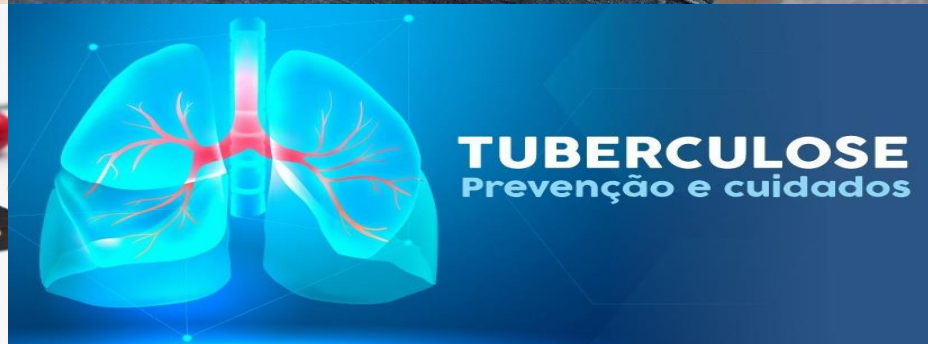
3. TRANSPLANTES: LEVANDO VIDA PARA QUEM PRECISA





XVI CONFERÊNCIA MUNICIPAL DE SAÚDE TOLEDO - PR

4. PREVENÇÃO, TRATAMENTO E CONTROLE DE DOENÇAS CRÔNICAS





XVI CONFERÊNCIA MUNICIPAL DE SAÚDE TOLEDO - PR

5. VIGILÂNCIA SANITÁRIA



FISCALIZAÇÃO





XVI CONFERÊNCIA MUNICIPAL DE SAÚDE T O L E D O - P R

6. VIGILÂNCIA SANITÁRIA DE ZONÓSES





XVI CONFERÊNCIA MUNICIPAL DE SAÚDE T O L E D O - P R

7. VIGILÂNCIA EPIDEMIOLÓGICA E CAMPANHAS DE VACINAÇÃO





**XVI CONFERÊNCIA
MUNICIPAL DE SAÚDE
T O L E D O - P R**

8. MEDICAMENTOS GRATUITOS

**Remédios Pelo
SUS**





XVI CONFERÊNCIA MUNICIPAL DE SAÚDE T O L E D O - P R

9. ATENDIMENTO À POPULAÇÃO DO CAMPO E REGIÕES DE RIOS E FLORESTAS



CAPACITAÇÃO

UNA-SUS oferece curso sobre saúde das populações do campo, floresta e das águas

cfn
CONSELHO FEDERAL
DE NUTRICIONISTAS



XVI CONFERÊNCIA MUNICIPAL DE SAÚDE T O L E D O - P R

10. PROCEDIMENTOS REALIZADOS TODOS OS ANOS



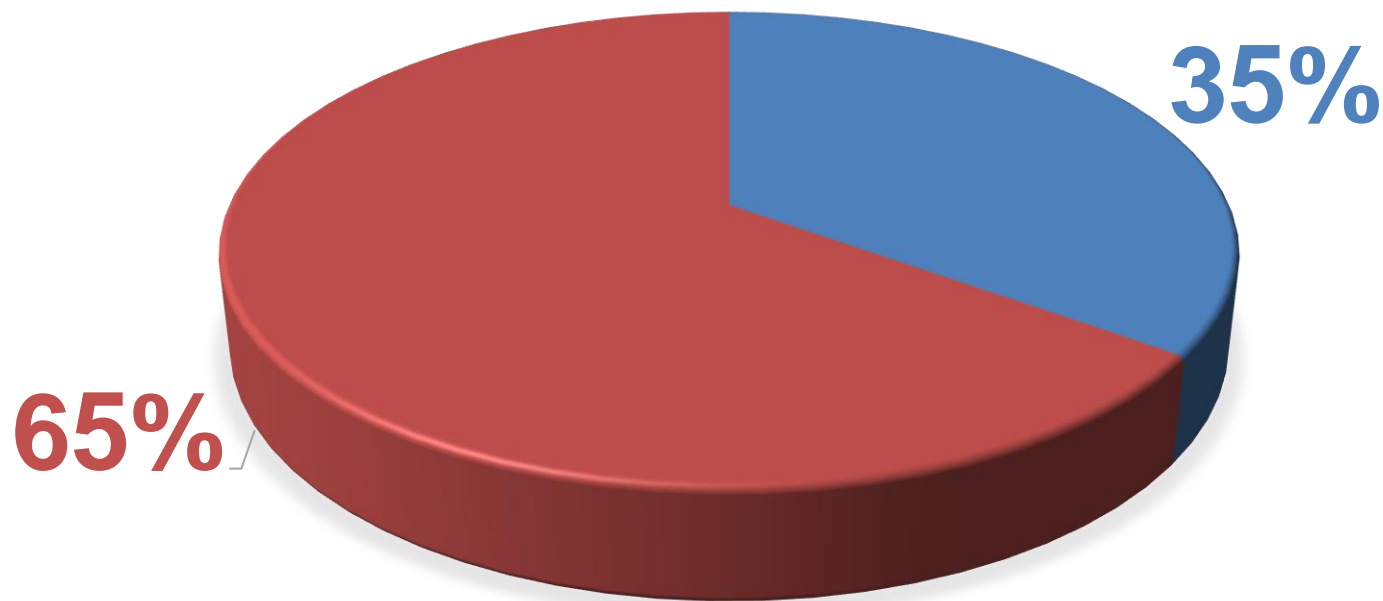
Saúde da Família

REALIZADOS PELO SUS, 2 BILHÕES DE PROCEDIMENTOS EM 2018



XVI CONFERÊNCIA MUNICIPAL DE SAÚDE T O L E D O - P R

11. SEM SUS, SEM ACESSO À SAÚDE



■ Tem Plano de Saúde

■ Não tem Plano de Saúde



XVI CONFERÊNCIA MUNICIPAL DE SAÚDE T O L E D O - P R

12. DIREITO CONSTITUCIONAL

- UNIVERSALIDADE;
- INTEGRALIDADE;
- EQUIDADE;
- PARTICIPAÇÃO SOCIAL;
- DESCENTRALIZAÇÃO;





**XVI CONFERÊNCIA
MUNICIPAL DE SAÚDE
T O L E D O - P R**

TODOS NÓS USAMOS E PRECISAMOS DO SUS

O SUS nasceu para fazer o direito à Saúde ser uma realidade em todo o país e para todos, mas sem deixar de compreender que as pessoas são diversas e, portanto, possuem necessidades distintas.



XVI CONFERÊNCIA MUNICIPAL DE SAÚDE T O L E D O - P R

IMPORTANTE

- Os últimos dois anos demonstraram que um sistema de saúde não deve ser direcionado apenas à parte mais vulnerável da população. **Na pandemia, todos fomos cuidados e acolhidos pelo SUS.** Com a campanha de vacinação, estima-se que em 2021 foram evitadas 219 mil mortes. Outras tantas vidas foram salvas por profissionais de saúde em hospitais do SUS. Porém, o **SUS** é muito mais que isso e não se limita ao enfrentamento da pandemia.



XVI CONFERÊNCIA MUNICIPAL DE SAÚDE T O L E D O - P R

• Trabalho em Grupo

- Formar grupos de no máximo 10 pessoas cada um.

• Questões norteadoras

- *Quais são os principais problemas de saúde identificados pelos Usuários da Saúde nos últimos anos, que **NÃO** garantem o Direito a Saúde e colocam em risco o SUS, a vida e a democracia brasileira?*
- *Quais as causas destes problemas e como poderiam ser enfrentados?*
- Propor ações para o seu enfrentamento.
- Eleger 5 propostas que serão apreciadas na plenária final da XVI Conferência Municipal de Saúde.