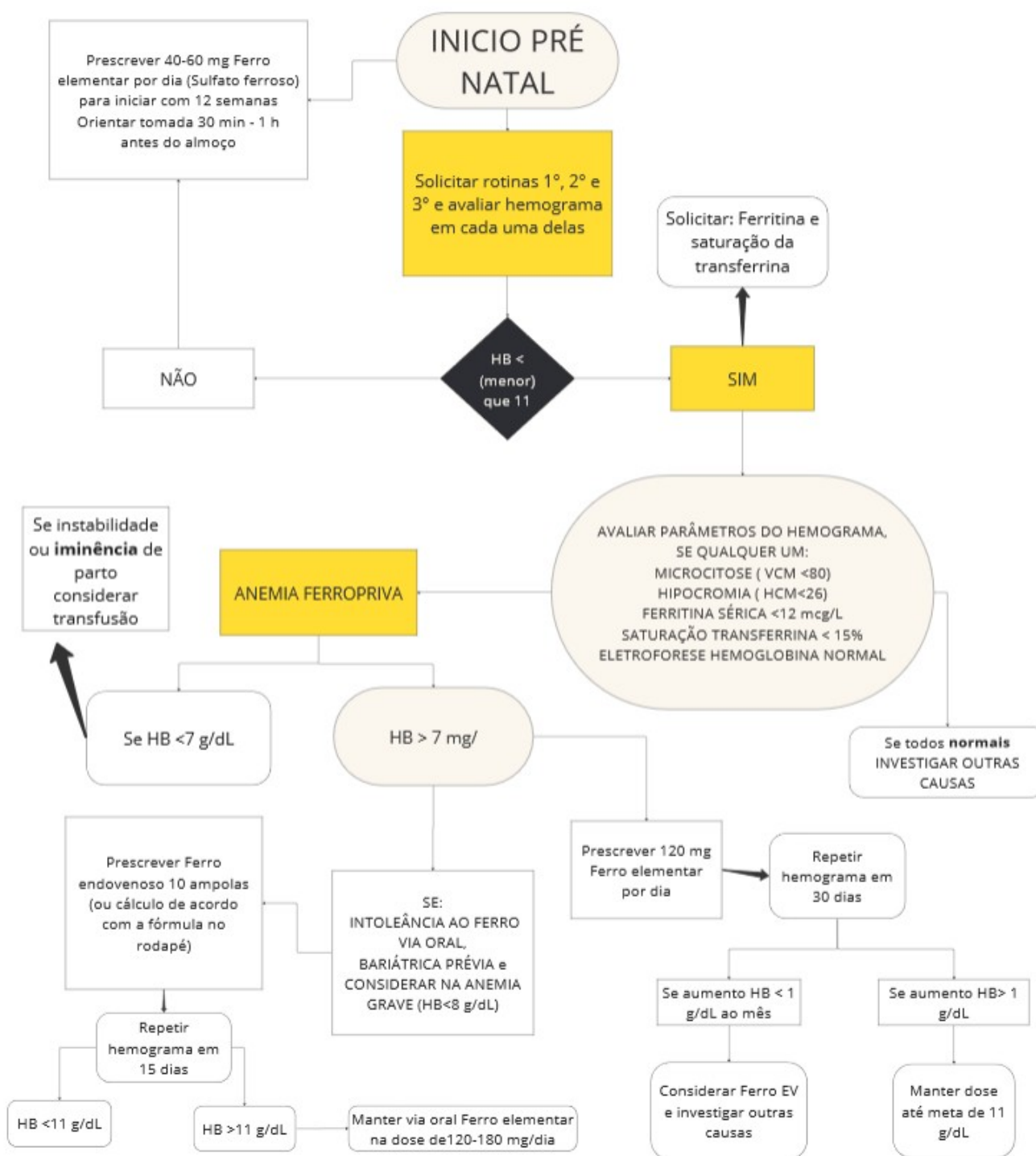


Ambulatório Materno Infantil

Fluxograma : Manejo da Anemia em Gestantes



Legenda: HB – Hemoglobina

- 1 – Manter sulfato ferroso até 3 meses após o parto
- 2- Em caso de anemia grave encaminhar para alto risco

CÁLCULO DOSE DO FERRO ENDOVENOSO

(Sacarato de hidróxido férrico - Formulação 20ml/ML – ampolas 5 ml = 100mg)

Dose total de Ferro EV= [Peso paciente (kg) x (11-Hb encontrada em g/dl) x 2,4] + 500 mg

Diluir cada ampolas em pelo 100 ml de SF 0,9% e aplicar cada ampola em no mínimo 15 minutos, com máximo de 2 ampolas por aplicação