

# MÍDIA *Kit*

*Natal Encantado de Toledo 2026*



PREFEITURA DE  
**TOLEDO**

SECRETARIA DO  
**DESENVOLVIMENTO  
ECONÔMICO E TURISMO**

# *Apresentação Institucional*

## NATAL ENCANTADO DE TOLEDO – UM SONHO ILUMINADO

- Este é um dos principais eventos públicos da cidade, que fortalece vínculos familiares;
- Tem como impacto estimular o movimento no comércio e revitalizar os espaços urbanos através da luz e da sensibilidade;



PREFEITURA DE

**TOLEDO**

SECRETARIA DO  
DESENVOLVIMENTO  
ECONÔMICO E TURISMO

Conceito

Elegante

Atemporal

Acessível para todas  
as idades

Sonho iluminado  
(compartilhado)

A cidade ganha uma atmosfera acolhedora e poética, marcada pela luz quente, suave e envolvente.



PREFEITURA DE

**TOLEDO**

SECRETARIA DO  
DESENVOLVIMENTO  
ECONÔMICO E TURISMO



PREFEITURA DE  
**TOLEDO**

SECRETARIA DO  
DESENVOLVIMENTO  
ECONÔMICO E TURISMO

# A experiência

Sensorial



Afetiva



Imersiva



Consiste em transformar Toledo em um grande sonho vivido acordado, despertando memórias, conectando famílias e valorizando o espaço público. Uma luz que não apenas ilumina — ela conta uma história.



PREFEITURA DE  
**TOLEDO**

SECRETARIA DO  
DESENVOLVIMENTO  
ECONÔMICO E TURISMO

*Alcance em 2025*

**5.000**

Pessoas no  
ônibus no  
roteiro

**25.000**

Pessoas passaram pela  
casinha do Papai Noel;

- 40 noites ;
- + de 59 cidades do PR;
- + de 11 estados;
- + de 4 Países;

**12.000**

ABERTURA DO  
NATAL  
(Descida do Papai  
Noel.)

**100.000**

Aproximadamente  
um público visitante.

Fonte: Acit



PREFEITURA DE

**TOLEDO**

SECRETARIA DO  
DESENVOLVIMENTO  
ECONÔMICO E TURISMO

# Base Legal

A LEI 2.470/2022 PERMITE QUE EMPRESAS:

- Adotem espaços como parques, praças e áreas verdes (Art. 2º);
- Executem manutenção, embelezamento, iluminação e decoração (Art. 5º);
- Realizem ações culturais, educacionais e de lazer (Art. 5º, IV);
- Coloquem placas institucionais padronizadas (Art. 8º);
- A Comissão será composta nos termos do Art. 3º, por 5 secretarias;
  - I - Administração,
  - II - Planejamento, Habitação, Urbanismo e Mobilidade;
  - III - Meio Ambiente;
  - IV - Infraestrutura Rural e Urbana e de Serviços Públicos;
  - V - Desenvolvimento Econômico e Turismo.

**TUDO ISSO FORMALIZADO POR TERMO DE COOPERAÇÃO, GARANTINDO TRANSPARÊNCIA E SEGURANÇA.**



PREFEITURA DE

**TOLEDO**

SECRETARIA DO  
DESENVOLVIMENTO  
ECONÔMICO E TURISMO

# Conceitos dos espaços



## **VILA NATAL – O CORAÇÃO DO SONHO**

Casa do Papai Noel, caminhos iluminados, cenografia afetiva. Local de maior fluxo e forte apelo emocional.



## **PRAÇAS E PARQUES FRAGMENTOS DO SONHO**

Espaços temáticos que podem ser adotados: Estação do Sonho, Jardim dos Sonhos, Caminho das Estrelas, Sonho Suspenso, Um Sonho de Criança, Espelho dos Sonhos, Praça da Fé, O Brilho do Silêncio, O Sonho Verde, Praça do Aconcheço, Praça da Tradição, Praça da Alegria, O Sonho em Movimento

**AMBIENTES CONTEMPLATIVOS E INSTAGRAMÁVEIS. GRANDE VISIBILIDADE DIÁRIA.**



PREFEITURA DE

**TOLEDO**

SECRETARIA DO  
DESENVOLVIMENTO  
ECONÔMICO E TURISMO

# Conceitos dos espaços



**Estação do Sonho – Terminal Urbano da Vila Pioneiro**  
**Onde o sonho parte em viagem**



**Jardim dos Sonhos – Praça João Ramos**  
**Onde o sonho floresce**



**Caminho das Estrelas – Praça do Jardim Coopagro**  
**Onde o sonho guia**



**Sonho Suspenso – Praça Alcides Pan**  
**Onde o sonho flutua**



PREFEITURA DE

**TOLEDO**

SECRETARIA DO  
DESENVOLVIMENTO  
ECONÔMICO E TURISMO

# Conceitos dos espaços



**Um Sonho de Criança – Praça da Cultura**  
**Onde o sonho brinca**



**Espelho dos Sonhos – Parque Ecológico Diva Paim Barth**  
**Onde o sonho se reflete**



**Praça da Fé – Praça João Francisco de Assis**  
**O sonho que nasce do amor**



**O Brilho do Silêncio – Avenida Maripá – Jardim Europa**  
**Onde o sonho acalma**



PREFEITURA DE

**TOLEDO**

SECRETARIA DO  
DESENVOLVIMENTO  
ECONÔMICO E TURISMO

# Conceitos dos espaços



**O Sonho Verde – Lago dos Pioneiros**  
**Onde o sonho abraça a natureza**



**Praça do Aconchego – Praça de Vila Nova**  
**Onde o sonho aquece**



**Praça da Alegria – Praça de Dez de Maio**  
**Onde o sonho celebra**



**Praça da Tradição – Praça de Novo Sarandi**  
**Onde o sonho honra o passado**



**O Sonho em Movimento – As Avenidas**



PREFEITURA DE

**TOLEDO**

SECRETARIA DO  
DESENVOLVIMENTO  
ECONÔMICO E TURISMO

# Usabilidade

## Contrapartidas possíveis

- Placas institucionais padronizadas de reconhecimento (Art. 8º)
- Ações culturais e interativas (Art. 5º, IV)
- Naming setorial: “Espaço Sonho Verde - Adoção [Marca]”
- Criação da Rota - Sonho Iluminado com 8 pontos distribuídos pela cidade.



PREFEITURA DE

**TOLEDO**

SECRETARIA DO  
DESENVOLVIMENTO  
ECONÔMICO E TURISMO

# Usabilidade

Lei Municipal nº 2.470

**ÁREA DE IDENTIFICAÇÃO DA AÇÃO  
(TÍTULO + TEMA)**

**ÁREA DA MARCA DO(S)  
ADOTANTE(S)**

**ÁREA INSTITUCIONAL  
DA PREFEITURA**

10%

**25%**

**50%**

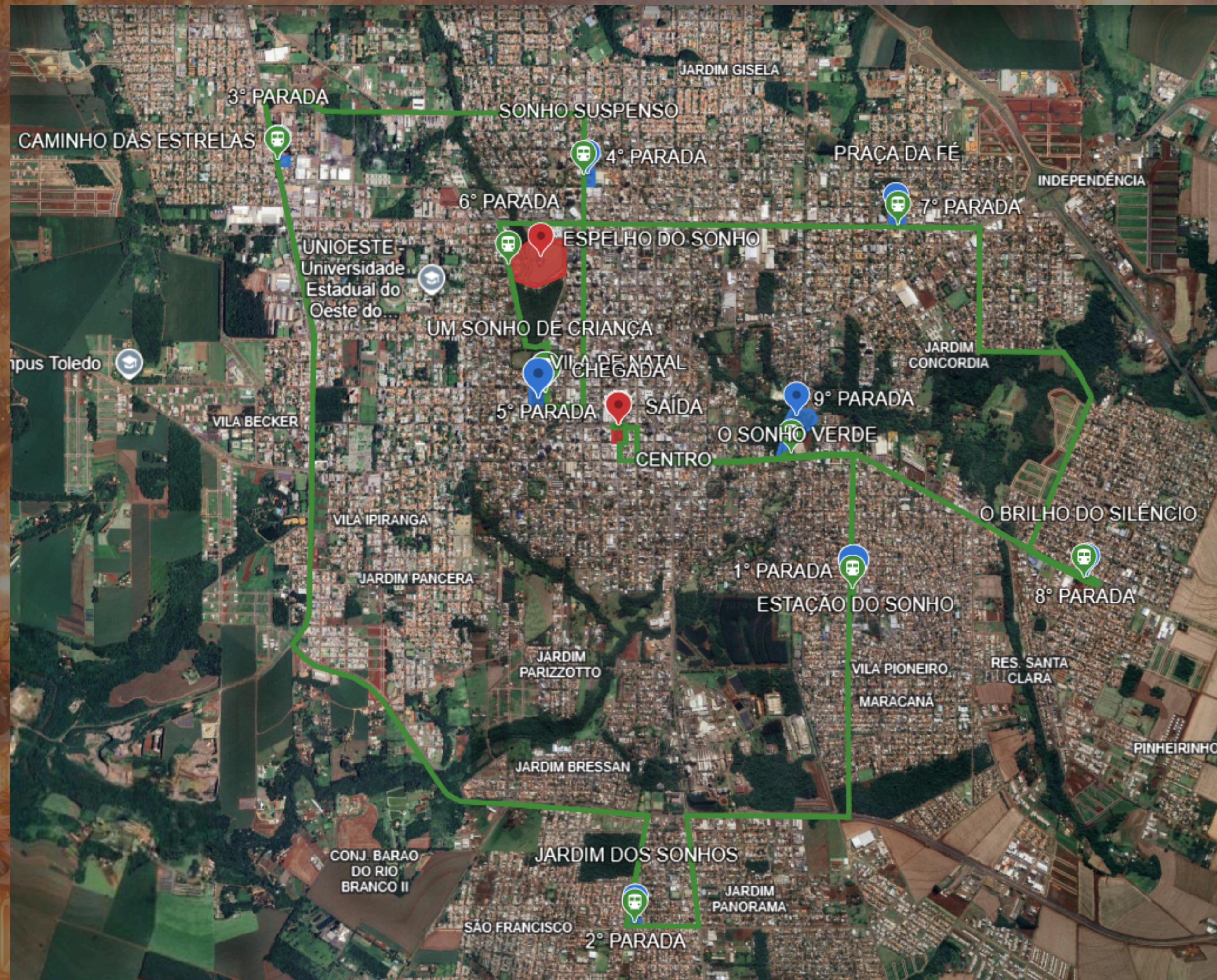
**15%**



PREFEITURA DE

**TOLEDO**

SECRETARIA DO  
DESENVOLVIMENTO  
ECONÔMICO E TURISMO



# Criação da Rota - Sonho Iluminado com 8 pontos distribuídos pela cidade.

[https://earth.google.com/web/data=MkEKPwo9CiExbXo3MUZRZXVTeUp4NG5mRGIBa1d6VWtNQT\\_Vmakp6QOUSFgoUMDgzNjg5MDE1MjNEMTVEQjh\\_CNDAgAUICCABKCAiYx8iLARAB?authuser=0](https://earth.google.com/web/data=MkEKPwo9CiExbXo3MUZRZXVTeUp4NG5mRGIBa1d6VWtNQT_Vmakp6QOUSFgoUMDgzNjg5MDE1MjNEMTVEQjh_CNDAgAUICCABKCAiYx8iLARAB?authuser=0)



PREFEITURA DE  
**TOLEDO**

SECRETARIA DO  
DESENVOLVIMENTO  
ECONÔMICO E TURISMO

# A Rota de Ônibus – Conectando os Sonhos

A proposta prevê um sistema de circulação contínua, com intervalo médio de 25 minutos entre os ônibus, tanto no ponto principal quanto nos demais pontos da rota. A Rota de Ônibus – Conectando os Sonhos

Sugestão de Horários de Partida do Ponto Principal:

Primeiro ciclo

Ônibus 1 → 18h00

Ônibus 2 → 18h25

Ônibus 3 → 18h50

Segundo ciclo

Ônibus 1 → 19h15

Ônibus 2 → 19h40

Ônibus 3 → 20h05

Terceiro ciclo

Ônibus 1 → 20h30

Ônibus 2 → 20h55

Ônibus 3 → 21h20

Últimas partidas

Ônibus 1 → 21h45

Ônibus 2 → 22h10

(opcional, se houver interesse em estender ligeiramente a operação)



PREFEITURA DE

**TOLEDO**

SECRETARIA DO  
DESENVOLVIMENTO  
ECONÔMICO E TURISMO

# Benefícios para Marca

## Contrapartidas



**LEGAIS:** Participação totalmente amparada por lei, termo de cooperação oficial, contrapartidas institucionais permitidas;



**COMERCIAIS:** Exposição prolongada, alto fluxo de visitantes, ambientes instagramáveis, reputação positiva e comunitária, aproximação emocional com o público.

**ESSAS AÇÕES SE ENQUADRAM NAS ATIVIDADES CULTURAIS PREVISTAS NA LEI (ART. 5º, IV).**



PREFEITURA DE

**TOLEDO**

SECRETARIA DO  
DESENVOLVIMENTO  
ECONÔMICO E TURISMO

# Feliz Natal



## NATAL ENCANTADO DE TOLEDO – UM SONHO ILUMINADO



É uma oportunidade única para que marcas participem da transformação da cidade, contribuindo com a beleza, o convívio social e o fortalecimento da identidade toledana.

**VAMOS CONSTRUIR JUNTOS O  
MAIOR NATAL DA HISTÓRIA DE TOLEDO.**



PREFEITURA DE

# TOLEDO

SECRETARIA DO  
DESENVOLVIMENTO  
ECONÔMICO E TURISMO